

## Qui sommes-nous ?

Autour d'un noyau de personnes parcourant le Mur de l'Atlantique depuis plus de 20 ans, s'est constituée une équipe informelle.

Nous sommes tous des amateurs, dans le sens où nous avons de l'attrance pour ces recherches sur le Mur.

Tout en s'y consacrant sérieusement, aucun de nous n'est professionnel, c'est à dire n'en tire un quelconque revenu (ce serait même plutôt le contraire !).

## Pourquoi ces documents sous forme de pdf ?

C'est le seul moyen que nous ayons de concrétiser nos recherches de façon réactive, et d'en faire profiter d'autres qui nous rejoindront peut-être, ou nous aideront à ajouter ce qu'il y manque, les mettre à jour en fonction de leurs (nos) nouvelles trouvailles, sur le terrain et dans les archives.

Les photos sont de nous, ou leur origine est indiquée ; la provenance des archives, de même.

Nous ne demandons qu'à les améliorer. Appel donc à d'autres amateurs ! Rejoignez-nous sur le Forum : "**Le Mur de l'Atlantique**"

<http://lemurdelatlantique.lebonforum.com/>

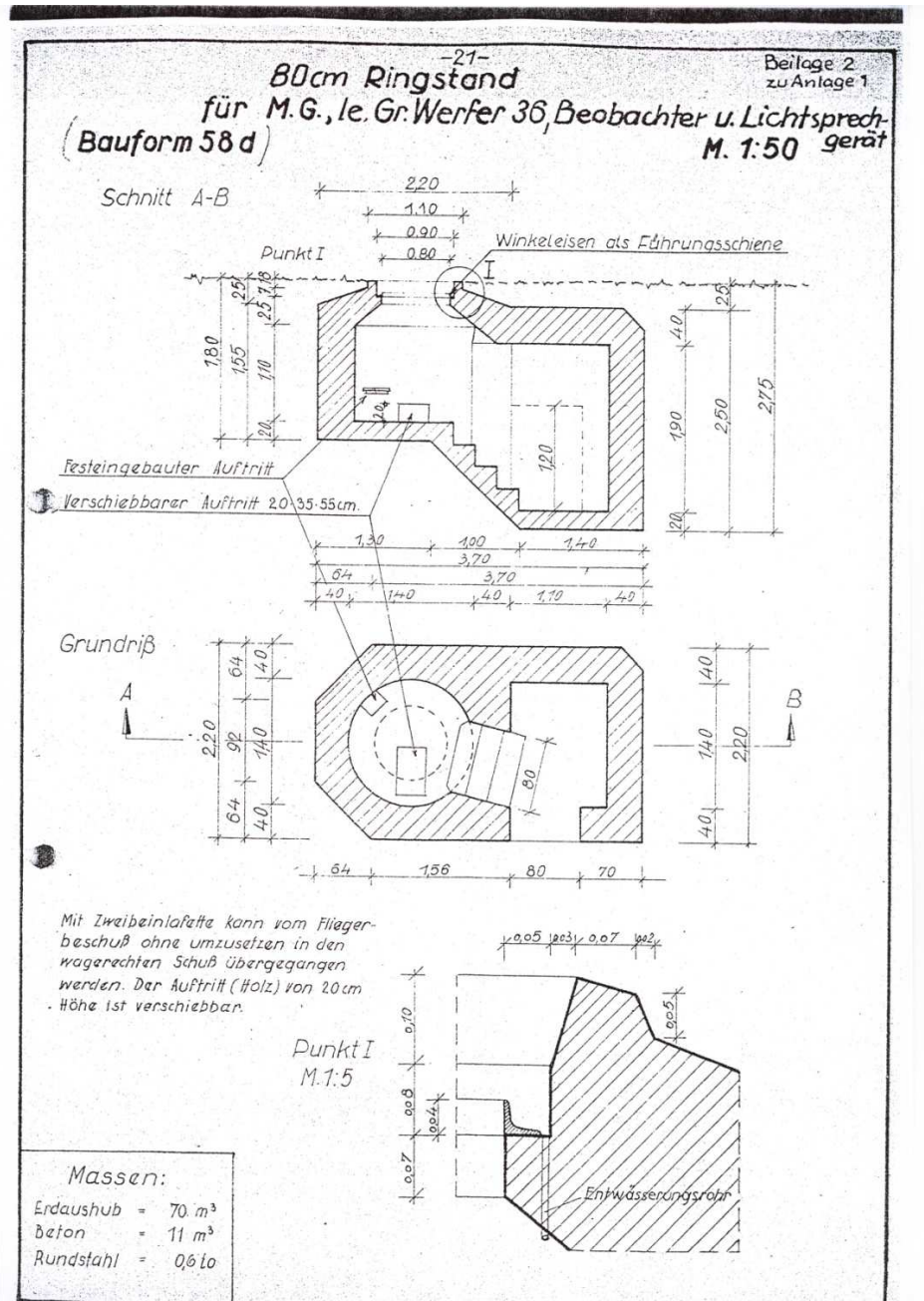
**Le tobrouk et son évolution**  
**(3ème partie)**

# 03 le BF 58d

Le 58d est le frère du 58c et un successeur du VF8

C'est la seule variante de tobrouk où la largeur de 140 cm de la pièce arrière du Vf 8 est gardée. Cela grâce au déplacement du passage à la chambre de combat, qui devient oblique, et laisse 45 cm (comme dans le 58 c) sur la paroi latérale, ce qui offre un rangement de munitions suffisant.

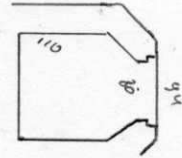
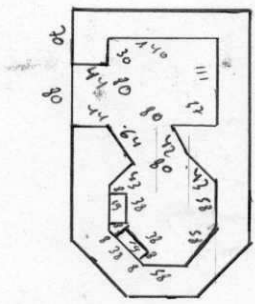
Il stocke donc la même quantité de munitions (40 à 50.000 balles pour MG et 720 grenades pour le mortier), malgré le petit espace. Il est aussi prévu pour un poêle. Sa hauteur est toujours de 1,90 m.



Il peut également être équipé d'une chambre de combat octogonale.

Plan d'un exemplaire, version extrêmement rare, de Re303 (7 KVA B) :

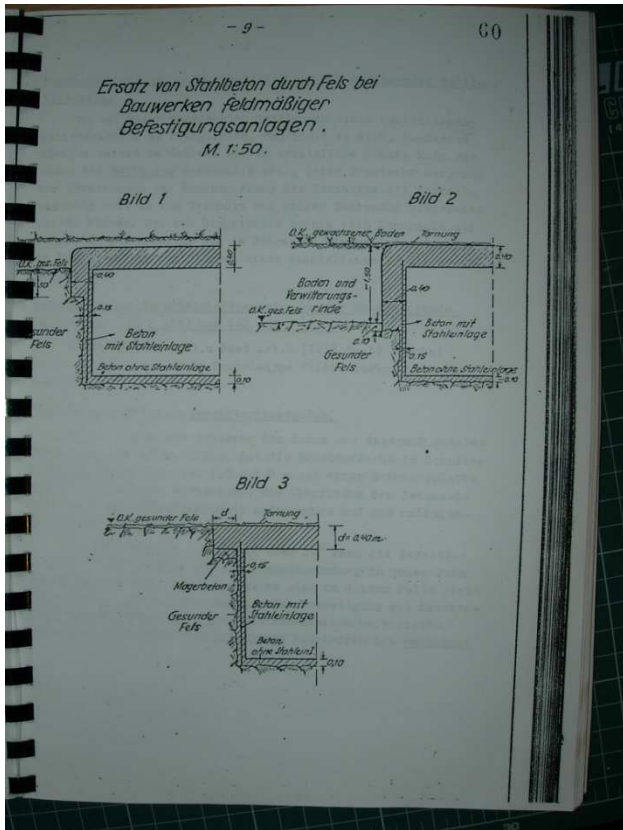
7 KVA B
Kerlingen
StP / Wn Re 303
Bau Nr
OPGEMETEN: 22. 10. 2011
GETEKEND: 30. 10. 2011
TYPE: Totaal
PLAN Nr: 33

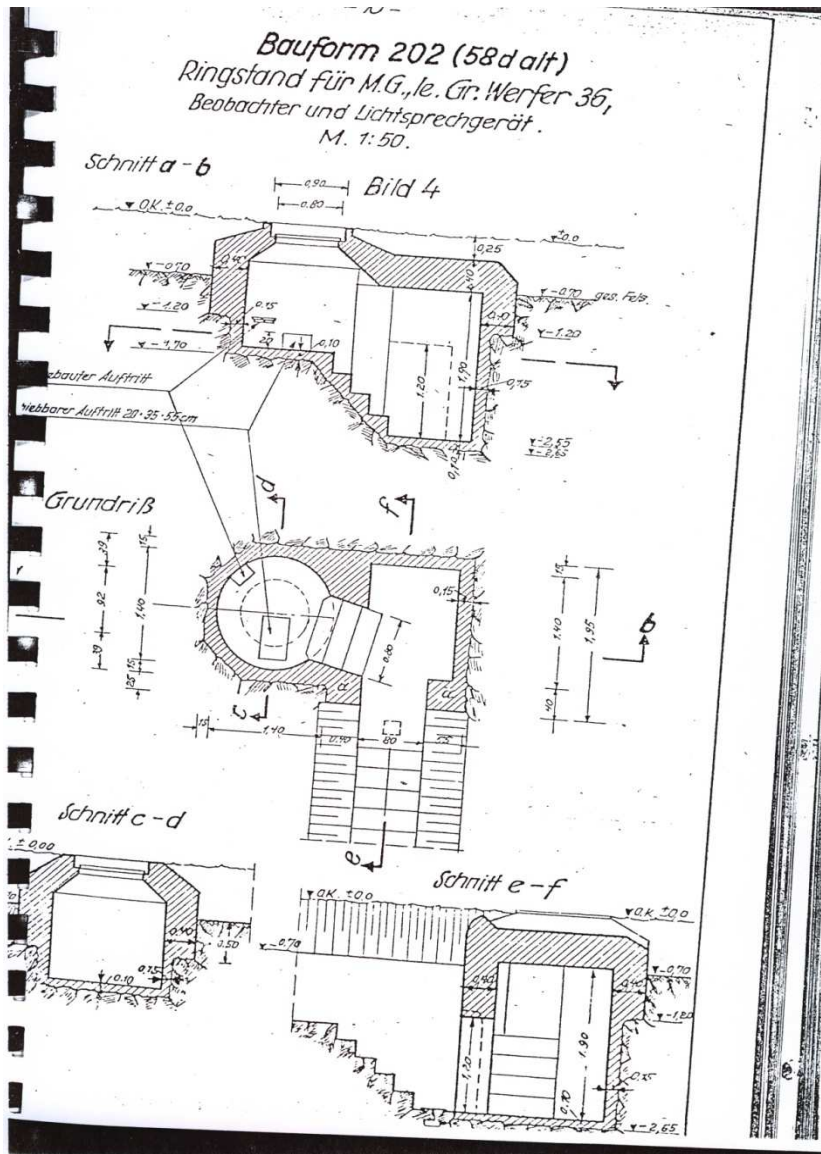


Nopp: 80cm  
 94  
 or  
 int

variant BF 8d

Il existe également une version pour être construite dans la roche :

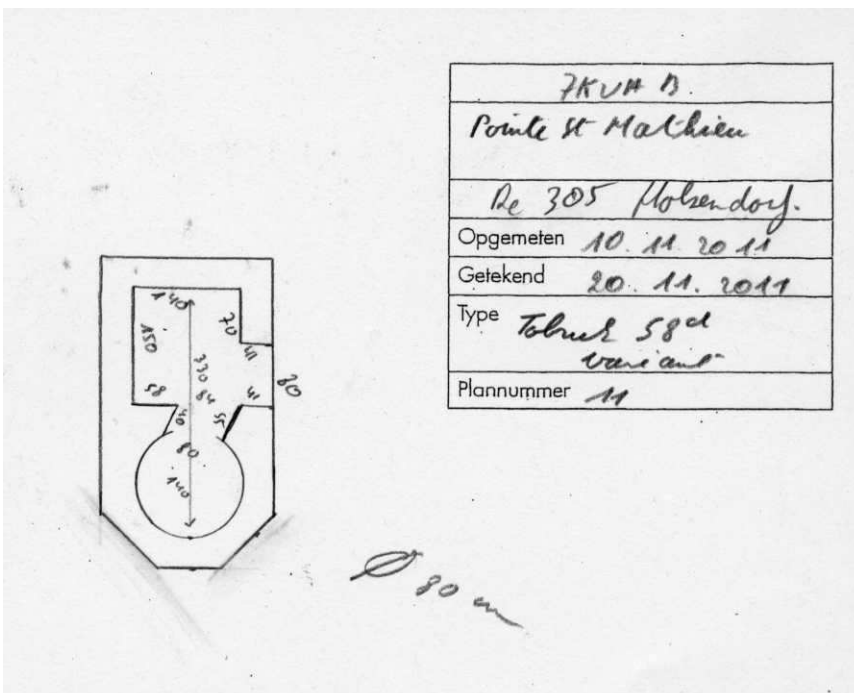




C'est comme pour le 58c, une construction avec un volume moindre de béton. Le deuxième dessin mentionne le nouveau nom du 58d : le **Bf 202**.

La possibilité d' allonger la pièce arrière existe aussi.

Ici la version observatoire :



Il existe également des versions plus épaisses, comme pour le 58c

Tous les dessins sont réalisés d'après les mesures prises sur le terrain par le groupe.

Tous les documents sont du **Bundesarchiv Freiburg**

Belfra